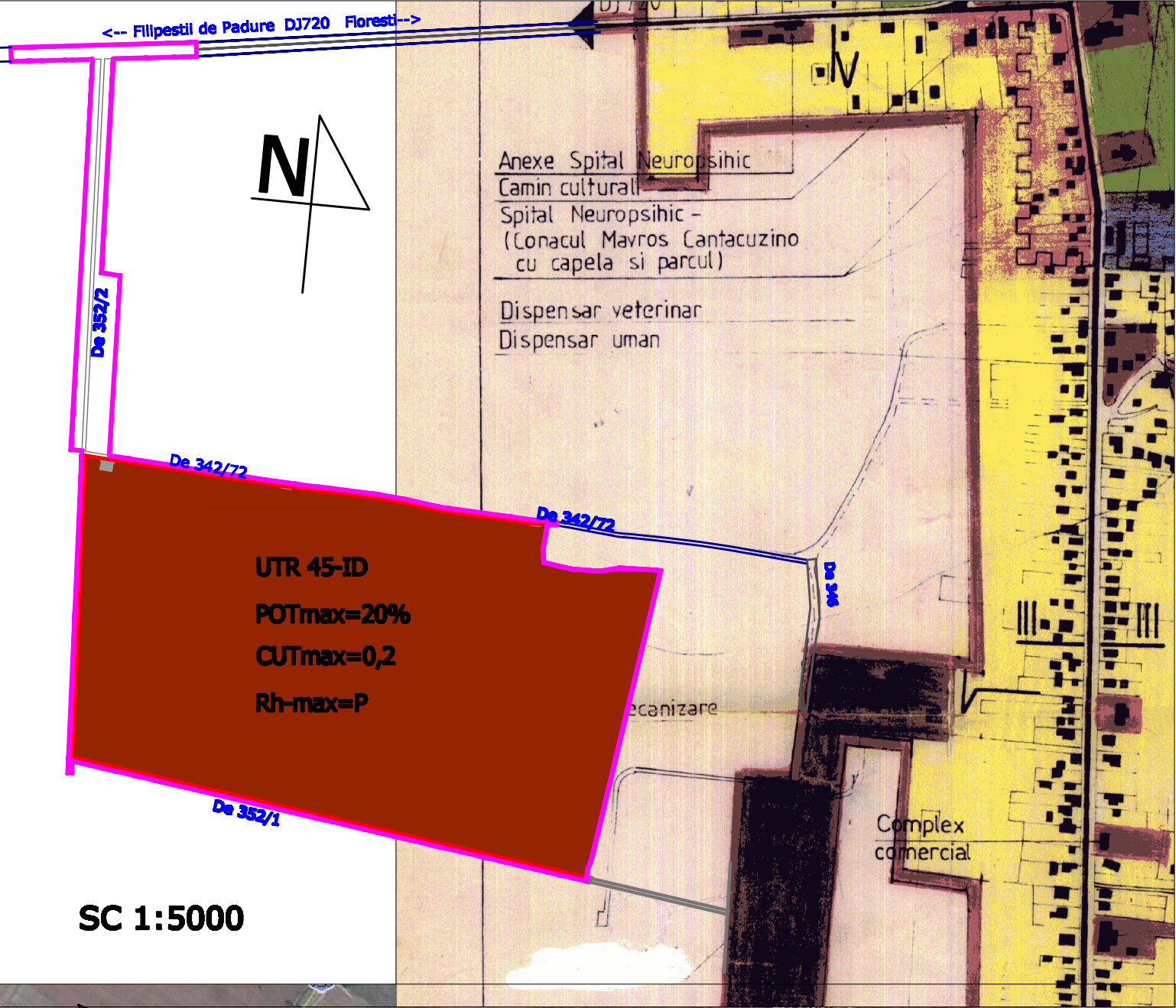
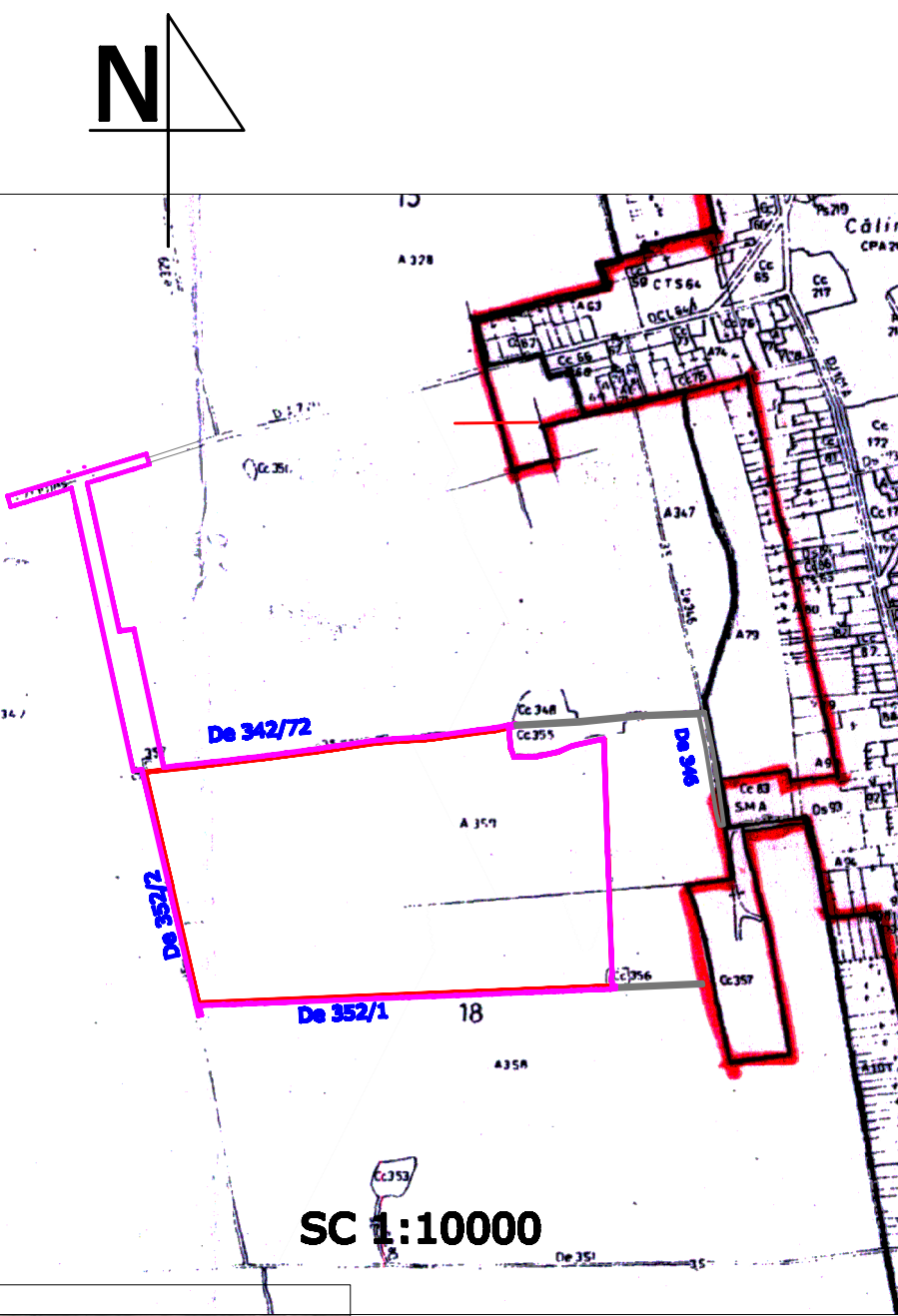


PUZ SCHIMBARE DESTINATIE TEREN DIN ZONA UNITATI INDUSTRIALE SI DEPOZITE: PARTIAL IN ZONA INSTITUTII SI SERVICII, PARTIAL IN ZONA SPATII VERZI SI AGREMENT SI SPORT, PARTIAL IN ZONA MIXTA INSTITUTII SI SERVICII SI UNITATI INDUSTRIALE SI DEPOZITE NEPOLUANTE SI PARTIAL IN ZONA CAI DE COMUNICATII RUTIERE PENTRU AMPLASARE SPITAL SI AMENAJARE DRUM DE ACCES(Sc=221732mp)



SC 1:5000



SC 1:10000



- ZONA STUDIU



SC 1:10000

Proiectant gencat:	ISTBAN PARTENERUL IDEILOR TALE	S.C. ISTBAN CONSULTING & CONSULTING S.R.L. Strada, nr. 10, etaj. 1, nr. 10 060040, Bucuresti, Romania Tel: 0211 404 00 00, 0211 404 00 01	Beneficiar: COMUNA FLORESTI	Proiect nr.: 1/10/2018
Proiectant de qualificat:	BIA LIDIA ENI 0604 503040 ; 0604 574021700 ; 0722731270		DOCUMENTATIE TEHNICA: PUZ SCHIMBARE DESTINATIE TEREN DIN ZONA UNITATI INDUSTRIALE SI DEPOZITE: PARTIAL IN ZONA INSTITUTII SI SERVICII, PARTIAL IN ZONA SPATII VERZI SI AGREMENT SI SPORT, PARTIAL IN ZONA MIXTA INSTITUTII SI SERVICII SI UNITATI INDUSTRIALE SI DEPOZITE NEPOLUANTE SI PARTIAL IN ZONA CAI DE COMUNICATII RUTIERE PENTRU AMPLASARE SPITAL SI AMENAJARE DRUM DE ACCES(Sc=221732mp) com.Floresti, sat.Cătina, DJ720, De342/72, De352/2, De352/1, T17, parcelate A35841, 359	Faza: PUZ
SPECIFICATIE	NUME	SERIE	Scara	Titlu planșă:
Proiectant	ca. Lidia Eni		1:5000 1:10000	INCADRARE IN ZONA
Dreptat	ca. Lidia Eni		Data:	Plan nr.:
Director	Ing. Iulian Andri		01.10.2018	A-0