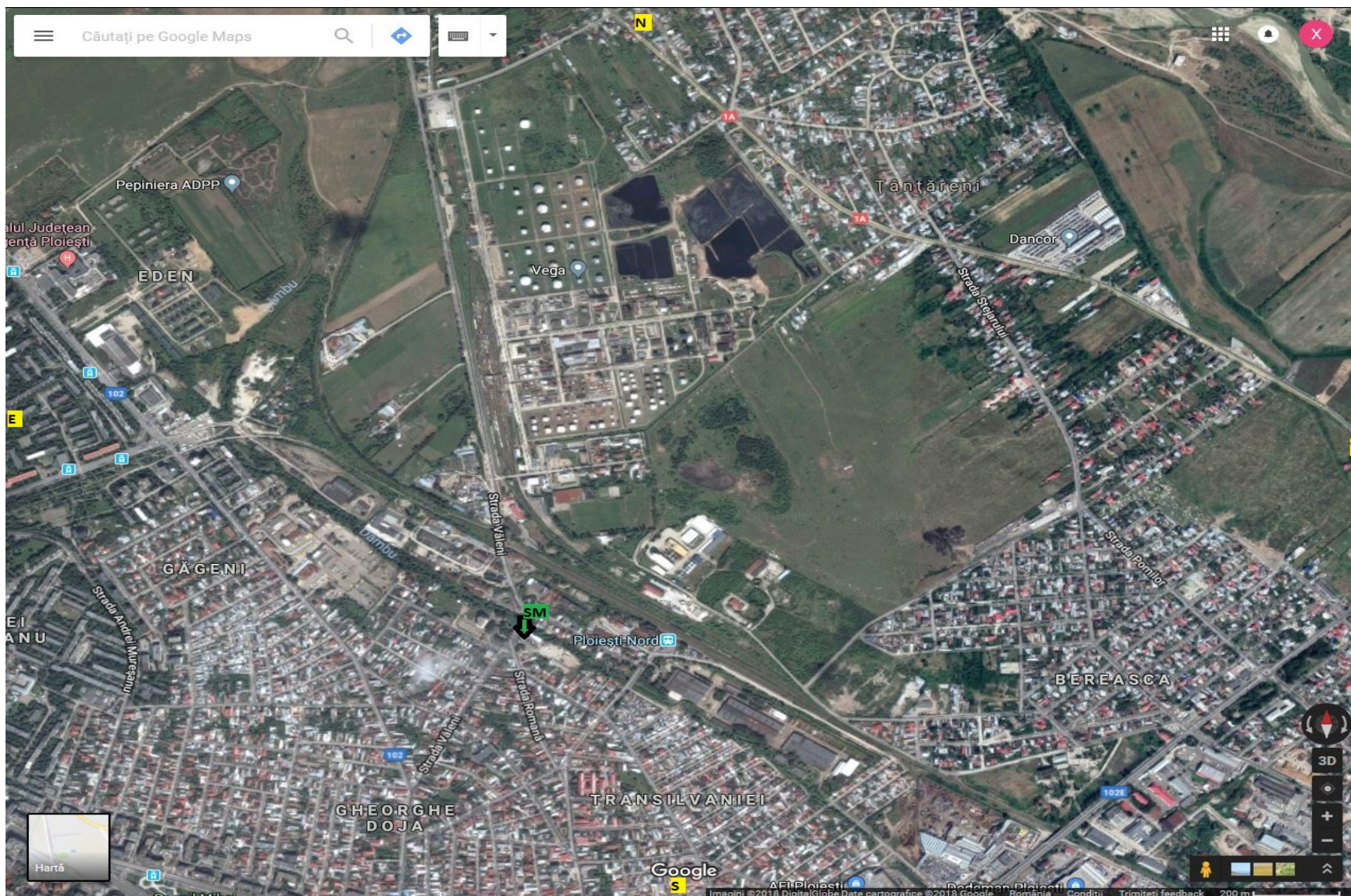
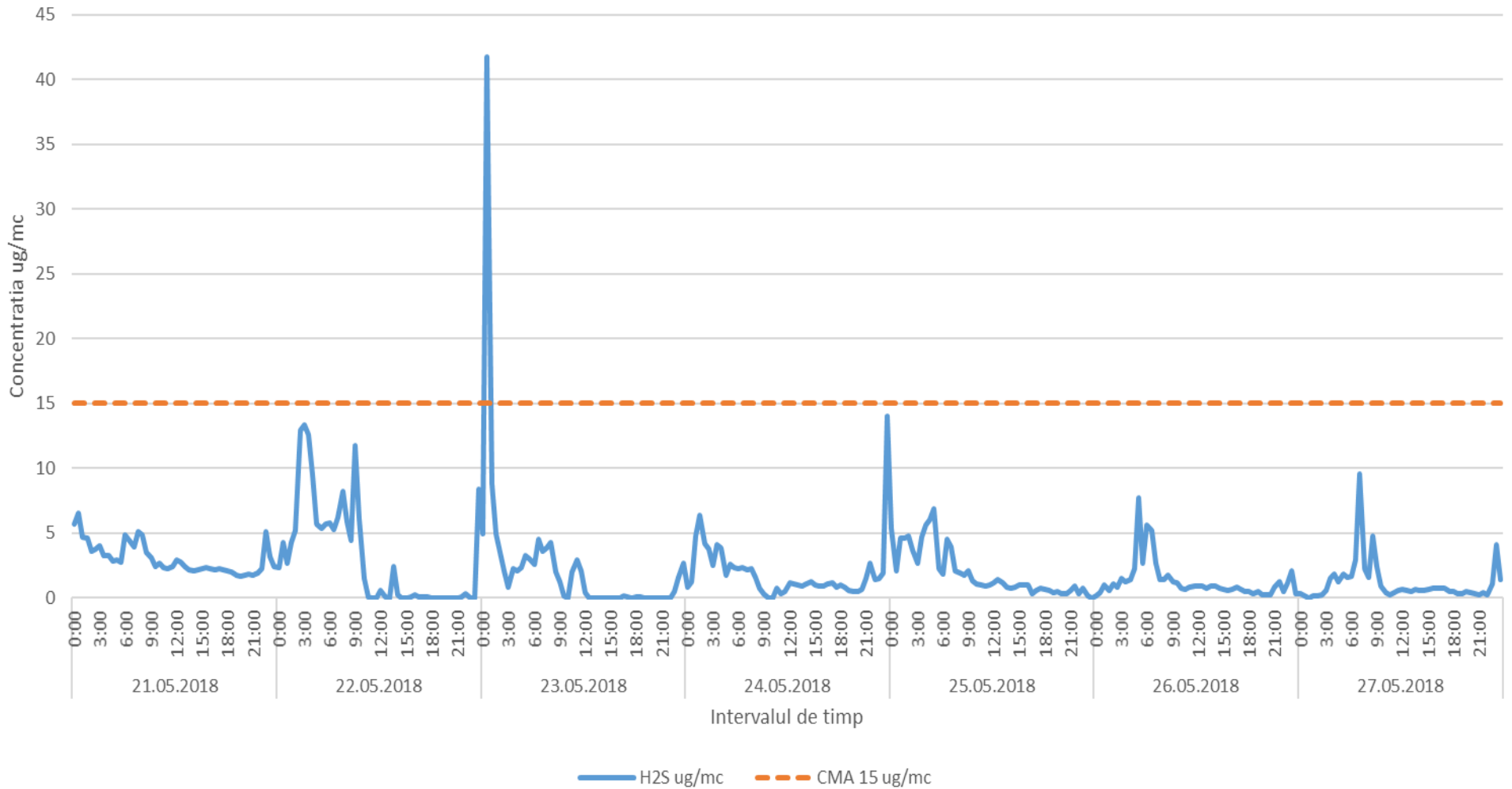


În data de 27.03.2018 stația mobilă din dotarea APM Prahova a fost amplasată în zona platformei de nord a Municipiului Ploiești conform planului de monitorizare suplimentară al APM Prahova. Mai jos sunt prezentate rezultatele monitorizării în perioada 21.05.2018-27.05.2018 precum și harta poziționării acestuia.



Variatia indicatorului H2S in intervalul 21.05.2018 - 27.05.2018 in zona platformei industriale nord a Municipiului Ploiesti



Variatia indicatorului SO2 in intervalul 21.05.2018 - 27.05.2018 in zona platformei industriale nord a Municipiului Ploiesti

