



Agenția pentru Protecția Mediului Prahova

ANEXA 10

Nr.8998/ 10.07.2017

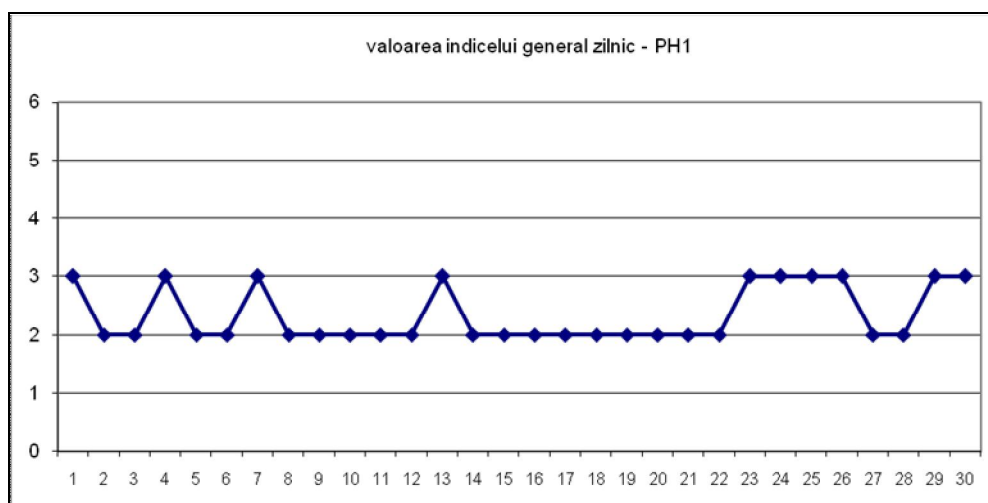
INFORMARE

Evoluția calitatii aerului în luna iunie 2017

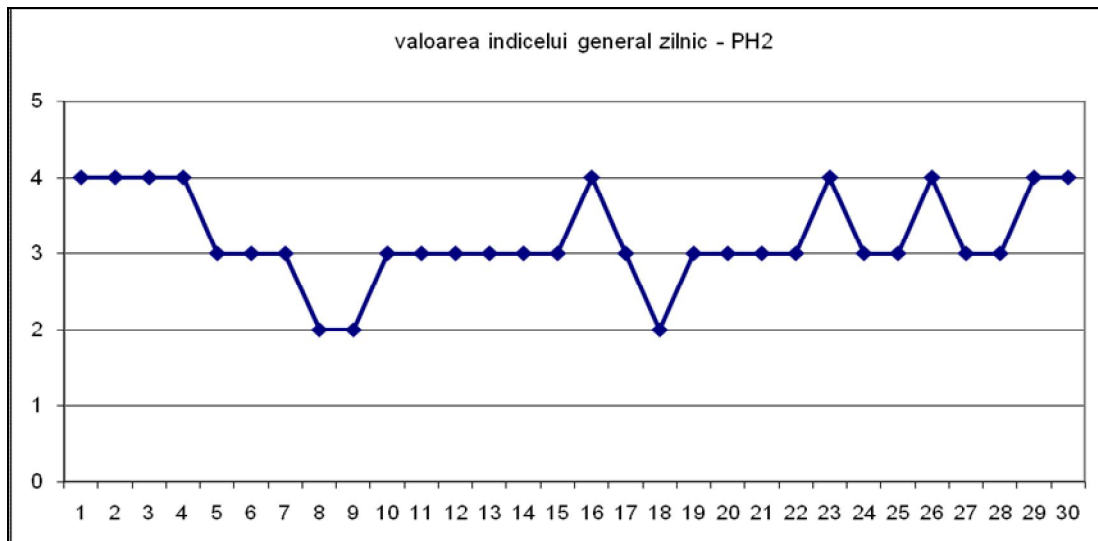
Prezentăm mai jos evoluția indicelui general de calitate a aerului din rețeaua locală de monitorizare a calitatii aerului automată și manuală.

A. Evoluția indicelui general de calitate a aerului din rețeaua locală de monitorizare:

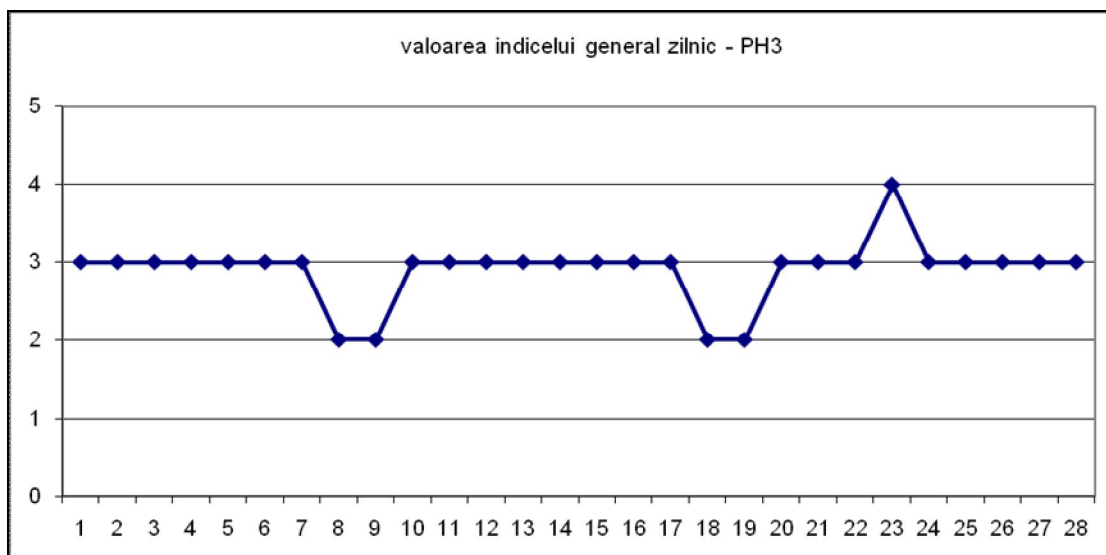
Stația PH1- str. Ghe.Gr.Cantacuzino



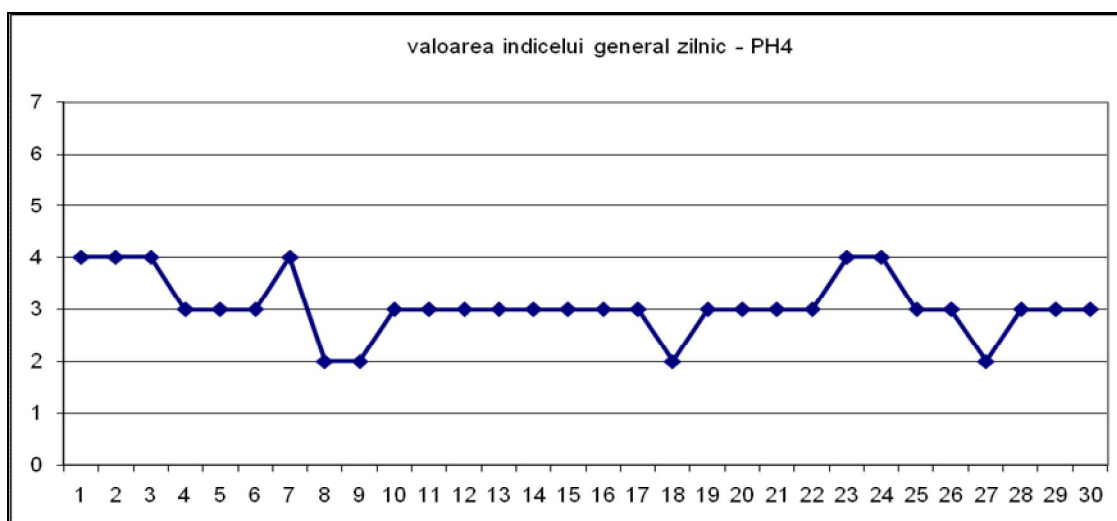
Statia PH2 - p-ta Victoriei



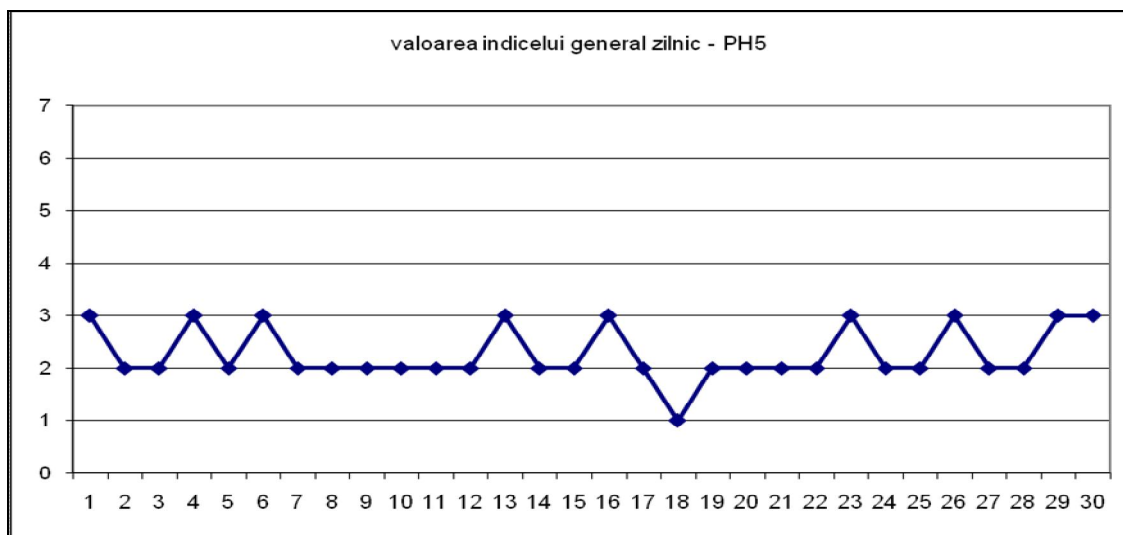
Statia PH3 -Blejoii, primarie



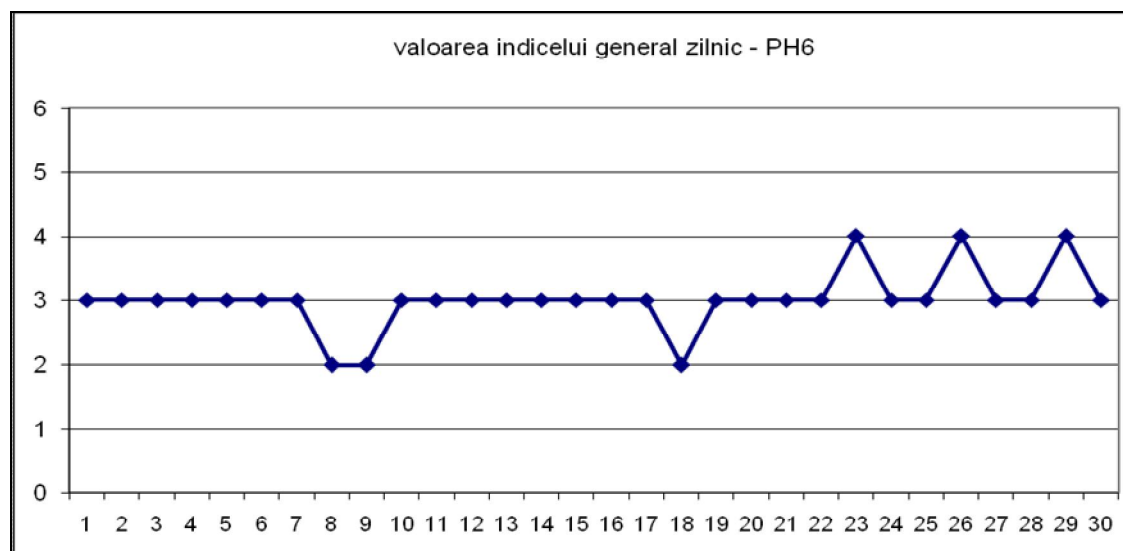
Statia PH4 - Brazi, primarie



Statia PH 5 – B-dul Bucuresti



Statia PH 6- Mihai Bravu



Datele sunt furnizate de statiile automate din Reteaua Nationala de Monitorizare a Calitatii Aerului.

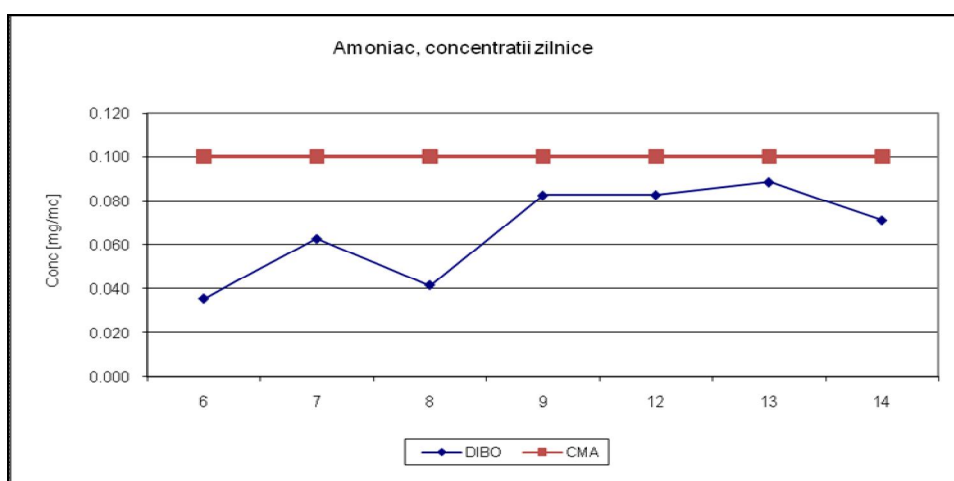


B. Variatia concentratiilor medii zilnice pentru indicatorii specifici – statii manuale de monitorizare

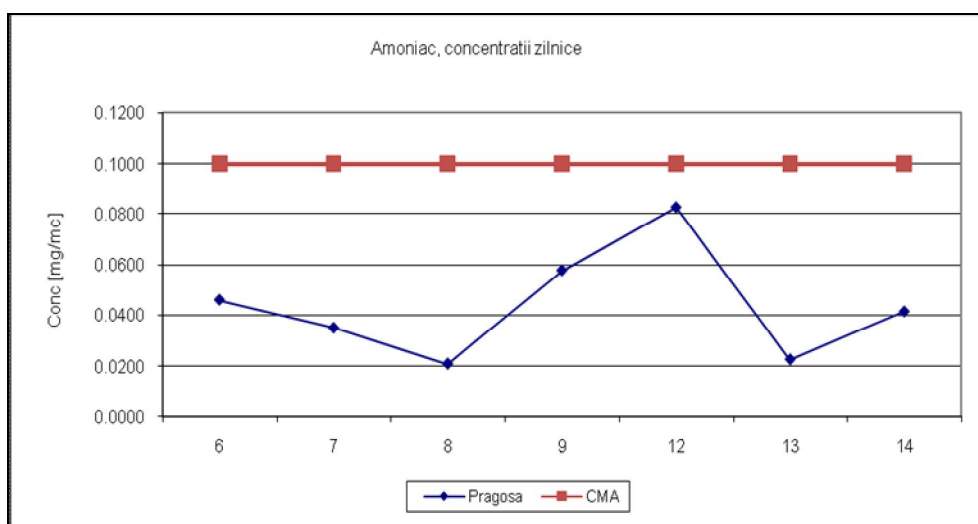
Prin rețeaua manuală de monitorizare in baza Propunerii de Plan de monitorizare suplimentara nr.881/20.01.2017, incepand cu data de 16.05.2017 s-a realizat monitorizarea pentru zona de influenta a activitatii SC OMV Petrom SA analizandu-se urmatorii indicatorii – hidrogen sulfurat, aldehida formica, amoniac, prin trei puncte astfel:

- SC DIBO SA
- PRAGOSA
- VEOLIA ENERGIE

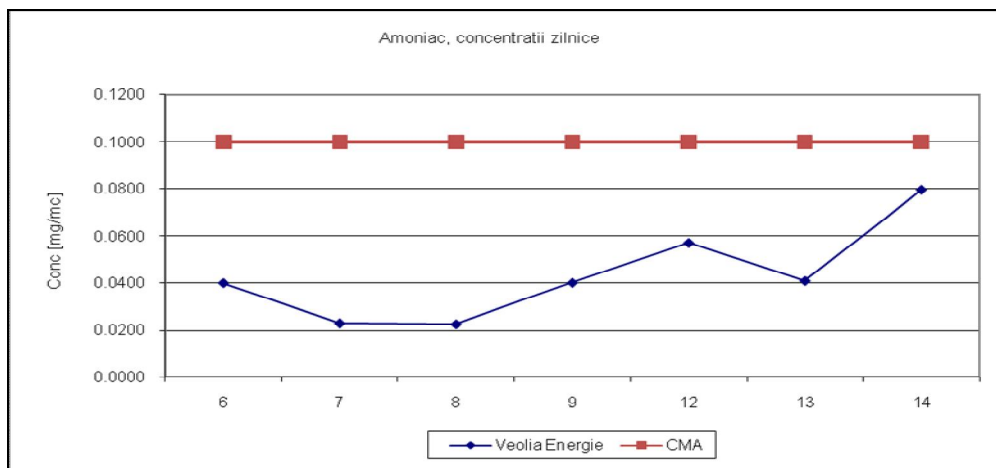
Punct de prelevare SC DIBO SA, poluant masurat amoniac



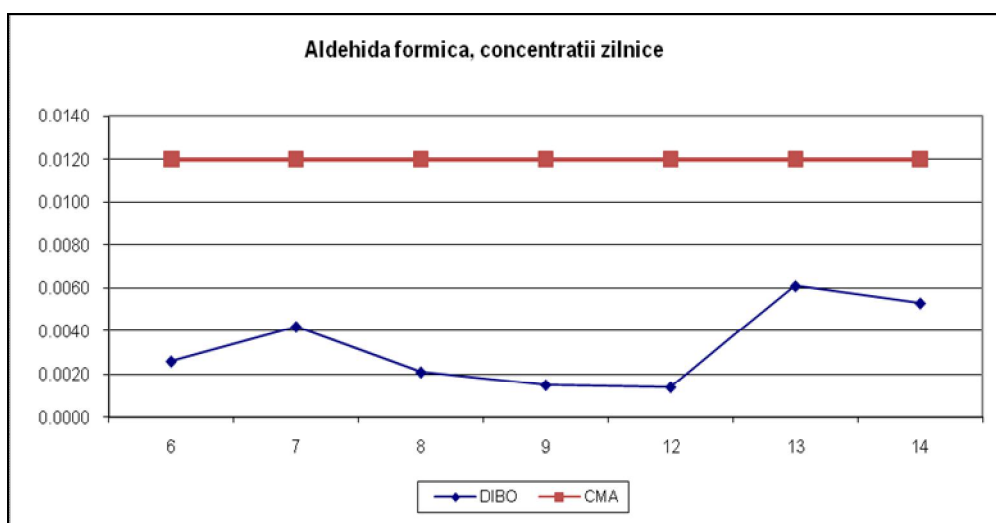
Punct de prelevare PRAGOSA, poluant masurat amoniac



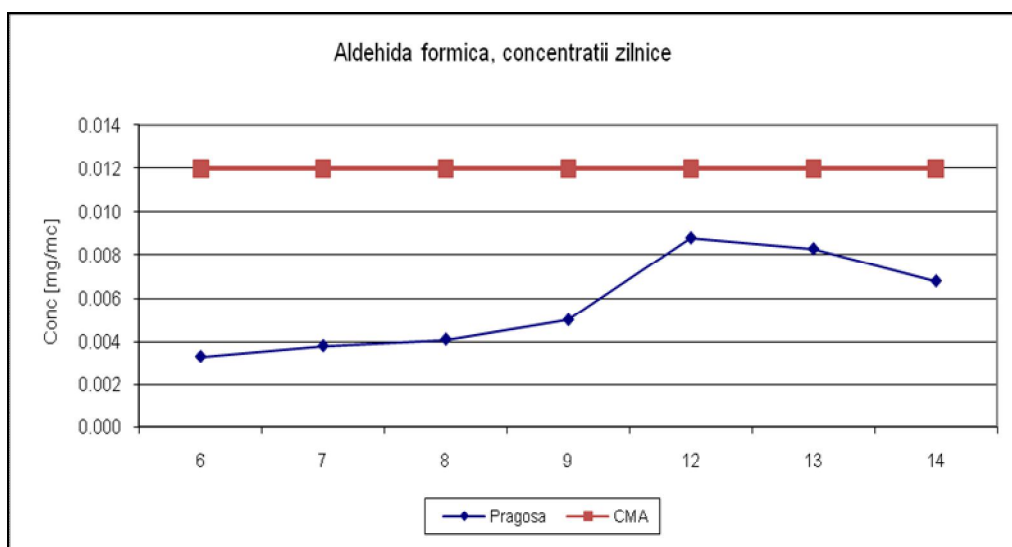
Punct de prelevare VEOLIA ENERGIE , poluant masurat amoniac



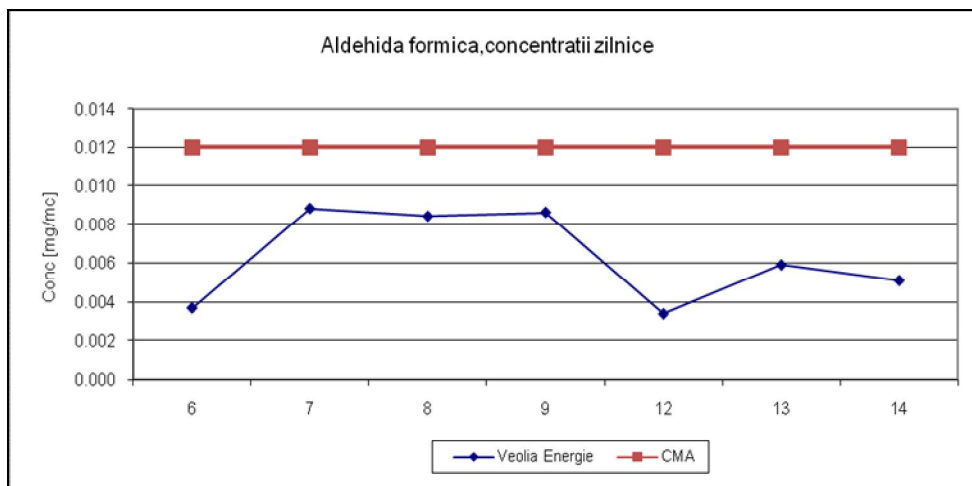
Punct de prelevare SC DIBO SA, poluant masurat aldehida formica



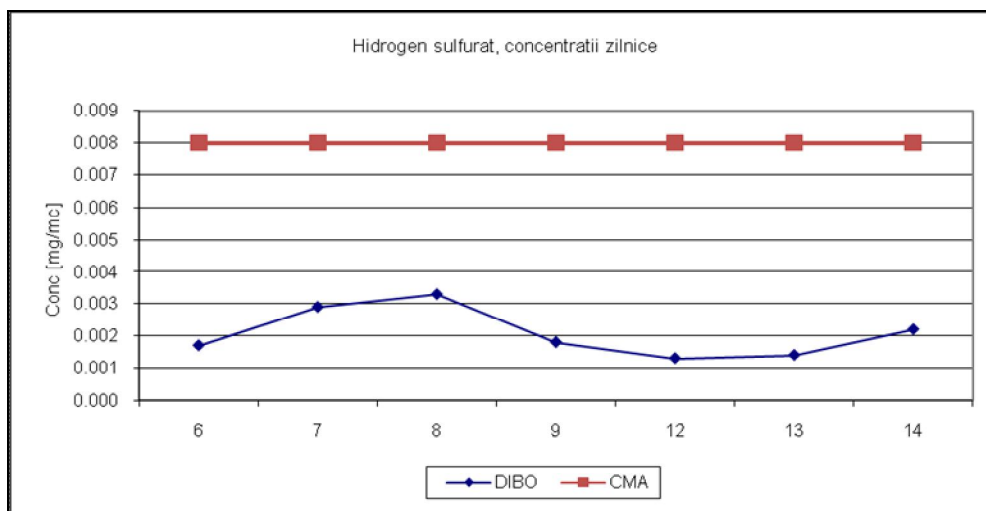
Punct de prelevare PRAGOSA, poluant masurat aldehida formica



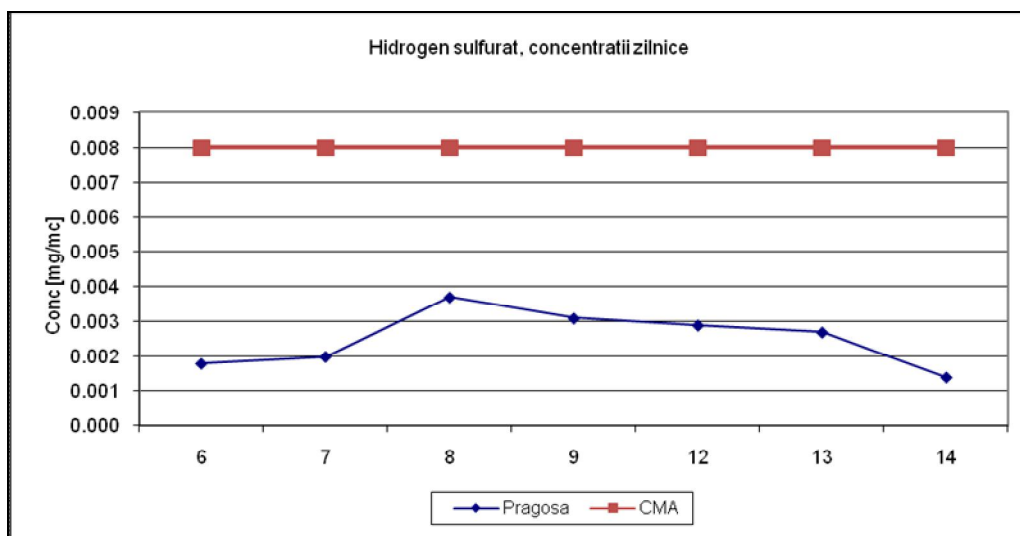
Punct de prelevare VEOLIA ENERGIE poluant masurat aldehida formica



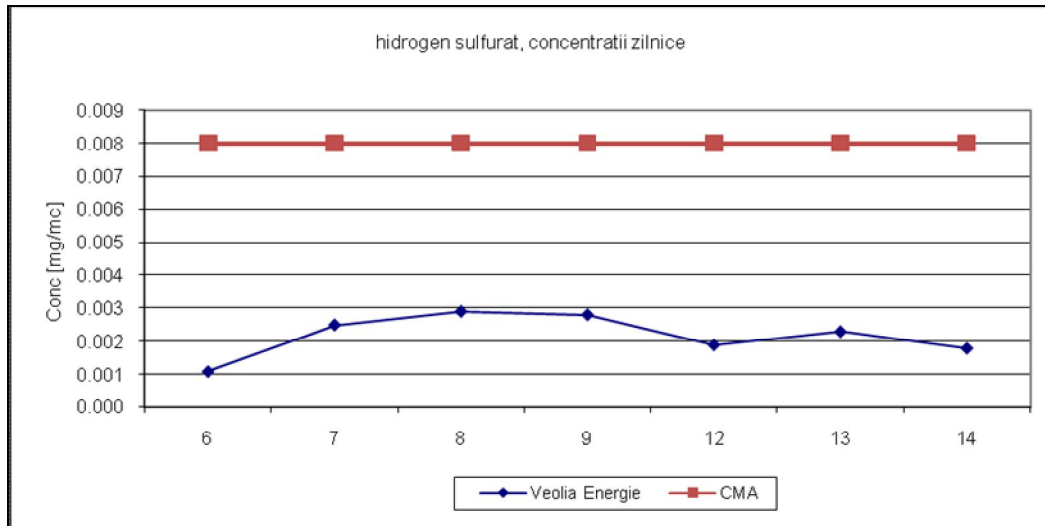
Punct de prelevare SC DIBO SA, poluant masurat hidrogen sulfurat



Punct de prelevare PRAGOSA poluant masurat hidrogen sulfurat



Punct de prelevare VEOLIA ENERGIE , poluant masurat hidrogen sulfurat



Datele sunt furnizate in urma prelevarii manuale si determinarilor chimice efectuate in laboratorul APM Prahova.

Sef serviciu Monitorizare si Laboratoare,

Ing. Mateescu Cornelia

Contact APM Prahova

Nume/prenume: Mateescu Cornelia (conform Anexei 6, din OM 546/2008)

Adresa de e-mail: office@apmph.anpm.ro Telefon: 0244-544134



AGENȚIA PENTRU PROTECȚIA MEDIULUI PRAHOVA

Str. Gh.Gr.Cantacuzino, nr.306, Ploiești, Cod 100466

E-mail: office@apmph.anpm.ro; Tel. 0244 544134; Fax. 0244 515811